

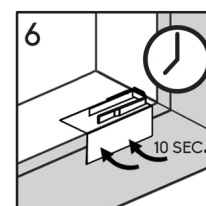
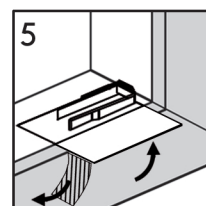
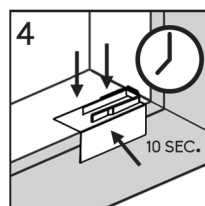
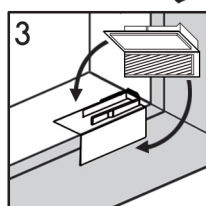
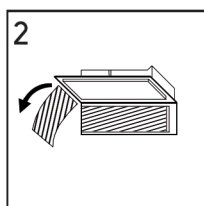
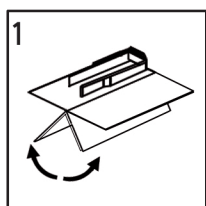
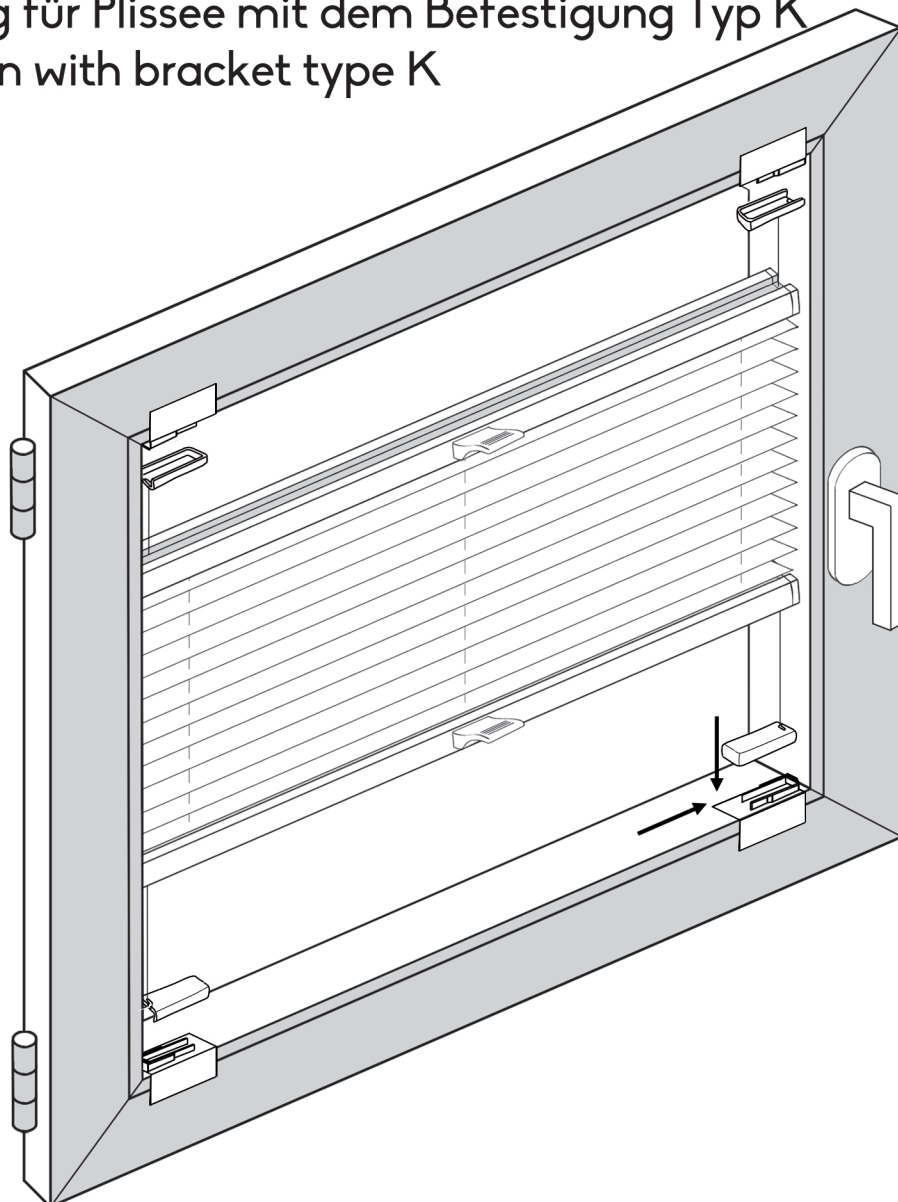
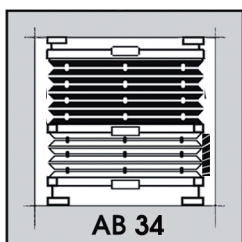
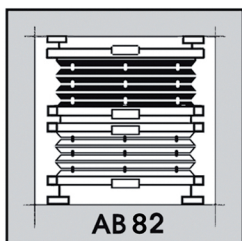
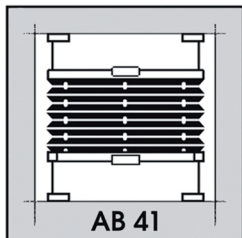
Instrukcja montażu plisy z mocowaniem K

Montageanweisung für Plissee mit dem Befestigung Typ K

Montage instruction with bracket type K



dla modeli
an Modelle
For models



Płytki do klejenia są przystosowane do montażu na oknach plastikowych i aluminiowych (nierówne, jak i szorstkie powierzchnie obniżają moc kleju). Montaż możliwy wyłącznie na czystych i suchych powierzchniach, które są wolne od tłuszczu, oleju lub silikonu, jak również drobinek brudu. Powierzchnia po przemyciu środkiem czyszczącym musi pozostać do odparowania min. 10 minut.

Mocowanie typ K montujemy wyłącznie z mocowaniem sznurka typ P.

Plissee-Klebeträger halten auf Kunststoff- und Aluminiumfensterrahmen (unebene, sowie raue Flächen verringern die Klebekraft). Bei der Verarbeitung der Klebeträger achten Sie bitte auf saubere und trockene Oberflächen, welche frei von z.B. Fett-, Öl- oder Silikonfilmen, sowie Schutzpartikeln sein müssen! (Mit Lösungsmitteln gereinigte Flächen müssen mindestens 10 Minuten nach der Reinigung ablüften.)

Adhesive brackets for pleated blinds are suitable for plastic and aluminium window frames (uneven or rough surfaces are reducing the adhesive force). When using the brackets please make sure that the surface are dry and clean. They have to be free from e.g. grease, oil or silicone films, as well as dirt particles! (After using solvents the purified surfaces have to dry for a least 10 min.)